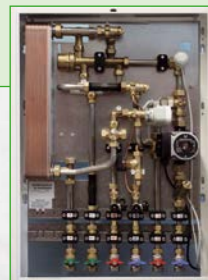


Miellyttävää ja edullista lämpöä asumiseen



Asuntokohtaiset Jakotec WH-keskukset

- Säästää jopa 30 % energiakustannuksista
- Sopii kaikille vesikiertoisille lämmitysjärjestelmille
- Yhdistettävissä kaikkiin lämmöntuotantotapoihin
- Tarkka lämmityksen ohjaus, mitattavuus ja säätö

Sijoita asumismukavuuteen ja säästä kokonaiskustannuksissa

Oma asunto on aina henkilökohtainen, arvokas ja pitkäaikainen sijoitus. Siksi sen suunnitteluun ja teknisten ratkaisujen valintaan kannattaa perehtyä huolella. Asumismukavuus on monen tekijän summa, jossa tilaratkaisujen ja sisustuksen lisäksi avainasemaan nousevat rakennuksen lämmitysjärjestelmät. Rakennuksen ja käyttöveden lämmityksestä syntyvät kustannukset

ovat suurin asukkaita rasittava kuluerä. Oikeilla valinnoilla näihin kustannuksiin on kuitenkin mahdollista vaikuttaa, jopa huomattavissa määrin. Alhaisempien kustannusten ohella nämä valinnat nostavat merkittävästi asuminen laatua.

Jakotec Oy on jo yli kahdenkymmenen vuoden ajan valmistanut asentajan työtä helpottavia vesi-

ja lämpöjohtojen kytkentäratkaisuja. Uusien vuonna 2012 voimaan tulleiden rakentamista koskevien energiasäästövaatimusten myötä Jakotec lanseerasi uuden energiatehokkaan WH-keskuksen. Aiemmistä rakenteista poiketen keskuksessa tarvitaan vain kolme putkea entisen viiden sijaan; meno- ja paluuputki lämmitysvedelle sekä kylmä käyttövesi. Kolmiputkiratkaisu säästää sekä työtä, että energiaa, koska eristettäviä putkia on vähemmän, tasojen läpiviennit ovat pienempiä ja palomansettien tarve on pienempi. Järjestelmä säästää jopa 25 % energiaa perinteiseen jatkuvaan kiertoon perustuvaan lämpimän käyttöveden tuottamiseen verrattuna.





Lämmintä vettä – silloin kun sitä tarvitaan

Jakotec-ratkaisun avulla lämmin käyttövesi tuotetaan johtamalla lämmitysvesi ja kylmä käyttövesi lämmönvaihtimeen. Kun hana avataan, WH-keskuksen painero-ohjautuva säätöventtiili avautuu ja mahdollistaa vesien virtauksen lämmönvaihtimeen. WH-keskuksessa lämmin käyttövesi lämpiää välittömästi haluttuun lämpötilaan. Menetelmä on hygieeninen tapa tuottaa lämmintä vettä myös alhaisemilla lämpötiloilla, esim. +45°C. Koska lämmintä vettä ei varastoida, legionella-riskiä ei myöskään synny. Samoin säästyy energiaa.

Tasaista lämpöä lämmönjakotavasta riippumatta

WH-keskukset soveltuvat sekä patteri- että lattialämmitykseen tai näiden yhdistelmille. Eri huoneissa voidaan käyttää erilaista lämmönjakotapaa tarpeesta riippuen. Lattialämmityksen yhteyteen saa myös viilennyksen. Valikoimassa on vaihtoehto myöskin käyttöveden lämmitykseen.

Sopii kaikille energialähteille

WH-keskusten lämmitysenergiaksi soveltuvat kaikki energialähteet; kaukolämpö, öljy, kaasu, maalämpö tai aurinkolämpö. Rakentaja voi siis valita itselleen parhaan mahdollisen energialähteen.

Kulutus seurantaan

Järjestelmä voidaan varustaa tarvittaessa seuraavilla mittausominaisuuksilla:

- Kylmän käyttöveden asuntokohtainen mittaus
- Lämpimän käyttöveden asuntokohtainen mittaus
- Asuntokohtainen lämmitykseen ja lämpimän käyttöveden tuottoon käytetyn energian määrän mittaus
- Asuntokohtainen jäähdytykseen käytetyn energian määrän mittaus



WH-TW
Käyttöveden lämmitys



WH-WK-HK
Käyttövesi, lattialämmitys ja viilennys



WH-WK
Käyttövesi ja patteri- tai lattialämmitys



Rakennatko uutta vai remontoitko vanhaa?

Jakotec Oy:n WH-keskukset sopivat yhtälailla uuteen kuin vanhaankin taloon. Sen avulla saat nykyaikaisen ja energiaa

säästävän lämmitys- ja käyttövesijärjestelmän. Moduulirakenteinen järjestelmä on myös laajennettavissa ja muunnet-

tavissa, mikäli tulevaisuudessa rakennat lisää tai teet muutoksia jo rakennettuun asuntoon. Kysy lisää omalta urakoitsijaltasi.



Teollisuuskatu 42, 44150 Äänekoski
Puh. +358 207 109 940
Fax +358 207 109 949
jakotec@jakotec.fi

www.jakotec.fi